

# 新市民会館に113億円

日本共産党  
水戸市議団  
Japan Communist Party Mito  
NEWS

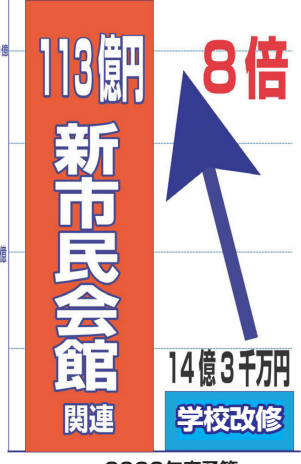
2022年3月  
議会報告  
No.702

発行  
日本共産党水戸市議団  
水戸市中央1-4-1  
水戸市議会内  
ホームページ  
http://jcpmito.com/  
メール  
jcpmito@nifty.com  
TEL  
029-306-9793

日本共産党水戸市議団  
田中まさき  
土田きよみ  
中庭次男

コロナウイルス、オミクロン株による感染がとまりません。日本共産党水戸市議団は3月議会で、新市民会館への総額360億円（新年度113億円）もの税金投入をやめ、ワクチン接種や無料検査の拡大、保健所強化など、コロナ対策の拡充を求めました。

## 学校予算の8倍



「こども部」予算の100倍  
市立幼稚園 つぎつぎ廃止  
市立保育所 民営化検討!?



田中議員は代表質問で、新年度の新市民会館関連の予算は、113億円にのぼるムダづかいであり、支出中止と事業見直しを求めました。これは、老朽化した小学校の改修予算の8倍にあ

たり、4月から新設される「こども部」の主な事業の100倍の予算です。

## 資料黒めり 公開を!



田中まさき議員  
資料を黒めり  
質問する

水戸市は新市民会館完成後の渋滞発生を認めています。ところが再開発と道路整備に関する「市と県警との交通協議記録」を黒塗りし、秘密にしています。水戸地裁での住民訴訟で、裁判所から開示を求められても拒否しています。

### 新市民会館関連の新年度予算

■ 保留床買戻し	89億2300万円
■ 再開発補助金	11億7610万円
■ 周辺道路整備	2億4690万円
■ 開館準備経費	1億6507万円
■ 芸術館東駐車場	6億8600万円
■ 上空通路	6900万円
■ 泉町バス停	2700万円
<b>合計</b>	<b>112億9307万円</b>

### 借金2500億円

新市民会館建設に伴う多額の市債発行で、新年度末の市の借金は、過去最高の2500億円を超えます。完成後の維持費も年間約3億7千万円もの重い負担です。田中議員は「税金支出中止を求める住民訴訟も係争中だ。事業中止を」と主張しました。

田中議員は「専用駐車場もなく、交通渋滞をひき起こす」とは明らかだ。都合が悪くから隠しているのか」と追及し、ただちに情報を公開するよう求めました。市長は「審査会の答申を踏まえた対応」と答弁し、公開しない姿勢を示しました。

## 学校プール次々廃止!



5年間のプール工事件数を示す 土田きよみ議員

土田議員は一般質問で、市が突然決めた学校プール廃止の方針の撤回と水泳教育の充実を求めました。

### スポーツジムで授業?

市は今後50年間の経費を比べれば、学校プールを直すより

民間施設等を利用した方が安いとして改修をやめています。土田議員は、「水戸市が1校一プールの方針で水泳教育を大事にしてきた伝統を投げ捨てるものであり到底認められない」と主張し、撤回を求めました。

### 老朽プール改修を

学校プールは子どもたちの夏の楽しみであり、市民の財産です。これまでの夏休みのプール開放の努力も水の泡、毎年積み重ねてきたプー



今年廃止される 渡里小学校のプール

ル改修工事費もムダになってしまいます。子どもたちや市民が安全に快適に使えるよう、学校プールは改修こそ進めるべきです。

## 国保税

●15,000世帯値上げ  
●最高額 年102万円に

水戸市は4月から1万5000世帯の国保税を大幅値上げします。4人世帯では約2万円、5人世帯で約9万円も値上げに。最高額は年102万円になります。土田議員は文教福祉委員会で「コロナ禍で市民生活が大変。国保会計は9億3000万円もの黒字。値下げすべきだ」と主張しました。

## マンション建設に45億円税金投入



中庭次男議員



水戸駅北口  
リウイン跡地再開発  
完成予定図  
テナントビル  
マンション

水戸市は、マンションとテナントビルを建設する水戸駅北口リウイン跡地の再開発に39億円も補助する方針です。事業者は長谷工とフジヤースコーポレーション、総事業費は104億円です。中庭議員は「かつて市が61億円も税金投入した水戸駅北口開発。完成したマイムビルは丸井やテナントが撤退し、現在ほぼ空きビル状態なのに、なぜまた補助するのか」と追及。

市長は、泉町・京成百貨店東側のマンション建設に6億8千万円の補助も発表しています。事業者は穴吹工務店を含む共同企業体で、総事業費は27億円です。

市は2つの民間マンションに合わせて45億円もの税金を投入する一方で、市営住宅の建替計画は突然中止。3000戸の計画を半分の1500戸で終了してしまいました。45億円の税金を市営住宅の建設に回せば、6棟1800戸の建て替えが可能です。中庭議員は「大手ゼネコンやマンション業者への税金投入を中止し、老朽化した市営住宅の建て替えこそ進めるべき」と主張しました。

## 市営住宅は建替中止



築66年で老朽化し  
建替計画のない市営住宅

# 市長に予算要望145項目



土田きよみ議員

中学校の部活動に外部指導を導入する「地域部活動」のモデル校として、令和3年度、双葉台中の5つの運動部が休日に地域部活動を行いました。先生の負担軽減になり子どもたちの評判もよかったとのことですが、国・県は受益者負担として保護者に費用負担を求める方針です。

## 部活動

### 保護者負担の軽減を



土田議員は一般質問で「今でも部活動にかかる保護者負担は重く、これ以上の負担を求めるべきではない。部活動は教育であり、どの子どもも自由に平等に取り組めるよう、市が財政負担をとを求めました。」

**敬老会の予算カット 5年に一度へ削減**  
市は新年度から敬老会の予算を削減し、招待者を75歳・80歳・85歳・90歳以上に限定する方針です。年に一度、地域で交流し



高橋市長 田中まさき 市議 土田きよみ 市議 江尻かな 県議 中庭次男 市議

日本共産党水戸市議団は1月17日、江尻かな県議会議員とともに、「2022年度予算に関する要望書」を高橋市長に提出しました。市民生活に身近な要望145項目です。要望書全文と市の回答はホームページをご覧ください。 <https://jcpmito.com/6-2/report>

## コロナ感染防止

# 検査ふやし保健所も増員



田中まさき議員

水戸市のオミクロン株による新規感染者数は、3月15日に最多の170人となりました。田中議員は代表質問で、①学校・保育所・高齢者施設等での定期的な検査の実施、②保健所職員の増員を求めました。**クラスターが次々発生** 学校や福祉施設でのクラスターが繰り返して発生し、保健所業務が逼迫、月50時間を超える残業となっています。市長は「濃厚接触者の検査を同居家族に加え、クラスターの恐れのある医療機関・福祉施設などに対応し、検査対象者を限定している。保健所の応援職員を増員し、約90人体

ターが繰り返して発生し、保健所業務が逼迫、月50時間を超える残業となっています。市長は「濃厚接触者の検査を同居家族に加え、クラスターの恐れのある医療機関・福祉施設などに対応し、検査対象者を限定している。保健所の応援職員を増員し、約90人体

## 乗合タクシー

### 水戸でも実現を!



中庭次男議員

中庭議員は一般質問で、デマンド型乗合タクシーの実現を求めました。高齢者や障害者・子育て世代も安い料金で利用でき、自宅から目的地まで送迎するものです。また、運転免許返納者にタクシー補助券や路線バス利用券を支給することを提案しました。

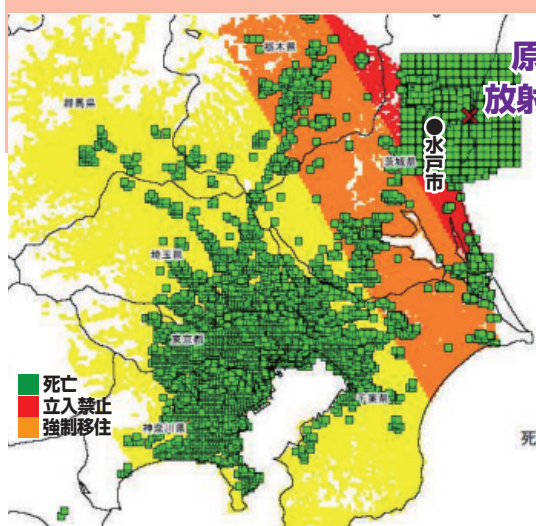
長寿を祝う大切な行事が、5年に一度しか参加できなくなりますが、新市民会館やマンション建設には湯水のように予算がつぎ込まれる一方で、福祉や教育分野の予算削減が次々と行われています。

**無料法律相談** ~どんな問題もお気軽に~  
5月21日 6月18日 7月16日  
主催：日本共産党水戸市議団 各土曜日 午後1時から  
場所：水戸市白梅3-13-8共同ビル1階 ☎029(221)7441

## 市立見川幼稚園は存続を

中庭議員は一般質問で、市立幼稚園の廃止計画を中止し、幼稚園の充実をもとめました。水戸市は3年間で、五軒幼稚園をはじめとして次々に7つの市立幼稚園を廃止、新年度から寿吉田が丘・笠原・見川の4園は、園児数の推移をみて存続か廃止を決めるとしています。中庭議員は、市立幼稚園の保育時間の延長や給食の実施、送迎バスの運行など、充実し存続するよう求めました。

# 東海第2周辺で40万人死亡



▲田中議員が議会で紹介した被害想定図「東海村の放射性廃液処理施設が武力攻撃を受けた場合の被害想定」上岡直見氏（環境経済研究所長）が試算

原発に武力攻撃放射能拡散したら...

## 放射性物質まきちらす

ロシア軍によるウクライナの原発や核施設の攻撃で「私達も他人事ではない」という声があがっています。原子力規制委員会も「原発が攻撃を受ければ放射性物質がまきちらされる。現在の設備では避けられない。安全審査で想定していない」としています。田中議員は代表質問で「原発の工事が完成しても万全ではない事を規制委員会も認めている。原発は『最大規模の原子力災害と被害規模』さえ出しきついでに、ただちに提出するよう市長が迫るべきだ」と主張しました。市長は「原発に対し、科学的根拠に基づき想定しうる最大規模の原子力災害と被害規模を明らかにするよう求められている」「被害想定が出されない限り避難計画は策定できない」「実効性ある避難計画ができない限り、再稼働はあり得ない」と答弁しました。

## 避難計画は刑務所以下

県は一人当たり2㎡としていた広域避難計画の居住面積を、3㎡以上に変更する方針ですが、それでも刑務所より劣悪な環境です。田中議員は「実効性ある避難計画など策定不可能だ」として再稼働ストップを求めました。

水戸市議会が抗議決議を可決

ロシア軍は即時撤退せよ

ウクライナに平和を